



FICHE TECHNIQUE

Contact Direction artistique :

Laurent Rochut / 06 62 38 07 57

programmation@la-factory.org

Contact Technique :

Nicolas Gouelle / 06 72 64 27 22

technique@la-factory.org

La Salle et son Accès

Dans le quartier Banasterie, au 4 rue Bertrand 84000 Avignon, la Salle Tomasi propose 110 places assises en gradin.

Le déchargement, **dans la circulation d'Avignon**, donne sur le côté Jardin de l'arrière scène.

Le stockage décor se fait au lointain, sur un mètre de profondeur entre le mur du fond et le rideau, ainsi que sur une mezzanine au dessus de cet emplacement.

Cet espace n'est donc pas exploitable pour de la mise en scène.



La Scène et sa Boite noire

Plateau de 7m d'ouverture de mur à mur, soit 6m entre les pieds pendrillonnés et 5,50 au niveau des colonnes ; 5m de profondeur du nez de scène au rideau de fond. Passage cour jardin derrière le rideau de fond.

Le grill est fixe et composé de deux parties :
Hauteur avant scène 5m10 sous grill, hauteur lointain 4m20 sous grill
Pas de rideau d'avant scène

Pour vos machineries **vous devez prévoir des tubes, les poulies, guindes et colliers** qui permettront un équipement au dessus du grill.

Attention : le stockage décor se fait au lointain, sur 1m de profondeur entre le mur du fond et le rideau, ainsi que sur une mezzanine au dessus de cet emplacement. **Cet espace n'est donc pas exploitable pour de la mise en scène.**

Loges

Les loges peuvent contenir 8 personnes et nécessitent organisation, ordre et respect des autres utilisateurs. L'accès se fait par Cour

- Tables avec miroirs éclairés
- Portants et tiroirs de rangement
- WC, Douche



Installation Lumière

La salle est graduée sur 24 circuits 2kW.

Nous mettons en place comme plan de feu commun :

- 6 PC 1kW pour un Plein Feu froid et un chaud

Leur réglage ne peut pas être modifié.

- 3 Wash martin MH6 en contre
- 3 Wash martin CT en rattrapage de face
- 4 PC 500W en latéral répartis sur 2 rues équipés à 1m80 de haut

Réglables et gélatinables pour chaque spectacle.



- 2 PAR 36 pour le public
- 2 Splitteur DMX 1 à Cour au grill et 1 en régie
- Jeu d'Orgue : Congo Nomad sur PC avec son boîtier DMX
- 1 Wing 20 masters Congo
- 1 PC AMD A4 3,7GHz

24 circuits sont attribués aux compagnies, 20 projecteurs maximum au grill.

Les câbles, doublettes, micros, DI, VP et autres équipements techniques ne sont pas fournis par le théâtre.

Le matériel apporté par les compagnies **doit être conforme aux normes de sécurité électrique et incendie, en bon état, relié à la terre.**

L'équipe d'accueil pourra le vérifier et le refuser en cas de non respect de ces normes.

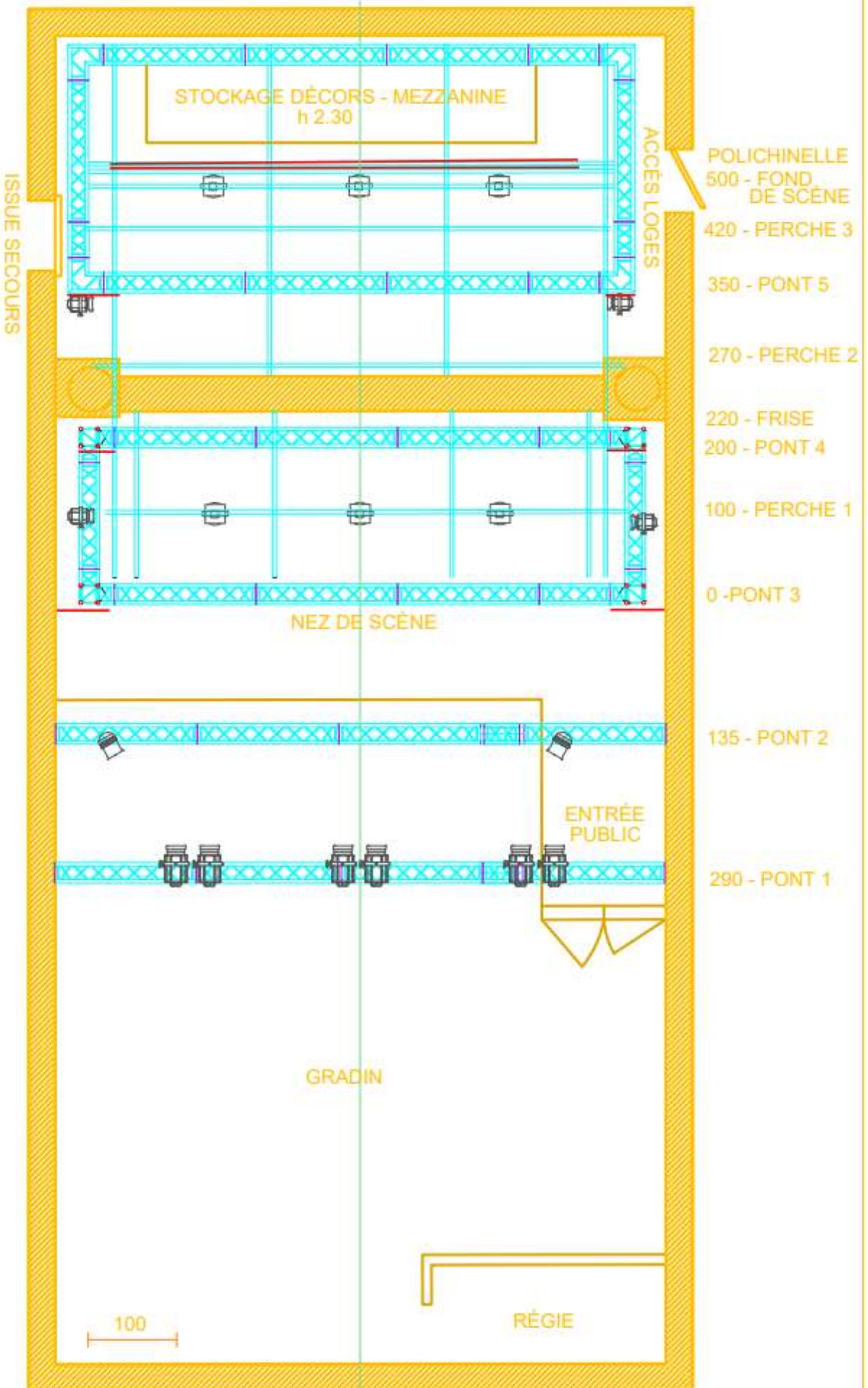


Sonorisation

- Son de façade Yamaha PS10
- Patch de scène 16 x 4
- 3 Retours Alto TS 208
- 2 Retours JBL Eon 700 au fond du gradin
- 1 Console ZED 16FX ALLEN & HEATH 10 entrées
- 1 EQ DBX 21b 2313

Matériel Vidéo

- Écran sur polichinelle derrière la patience du rideau de fond
- Câbles Hdmi et VGA au grill



SALLE TOMASI
4 rue Bertrand // Avignon

11 OCTOBRE 2022

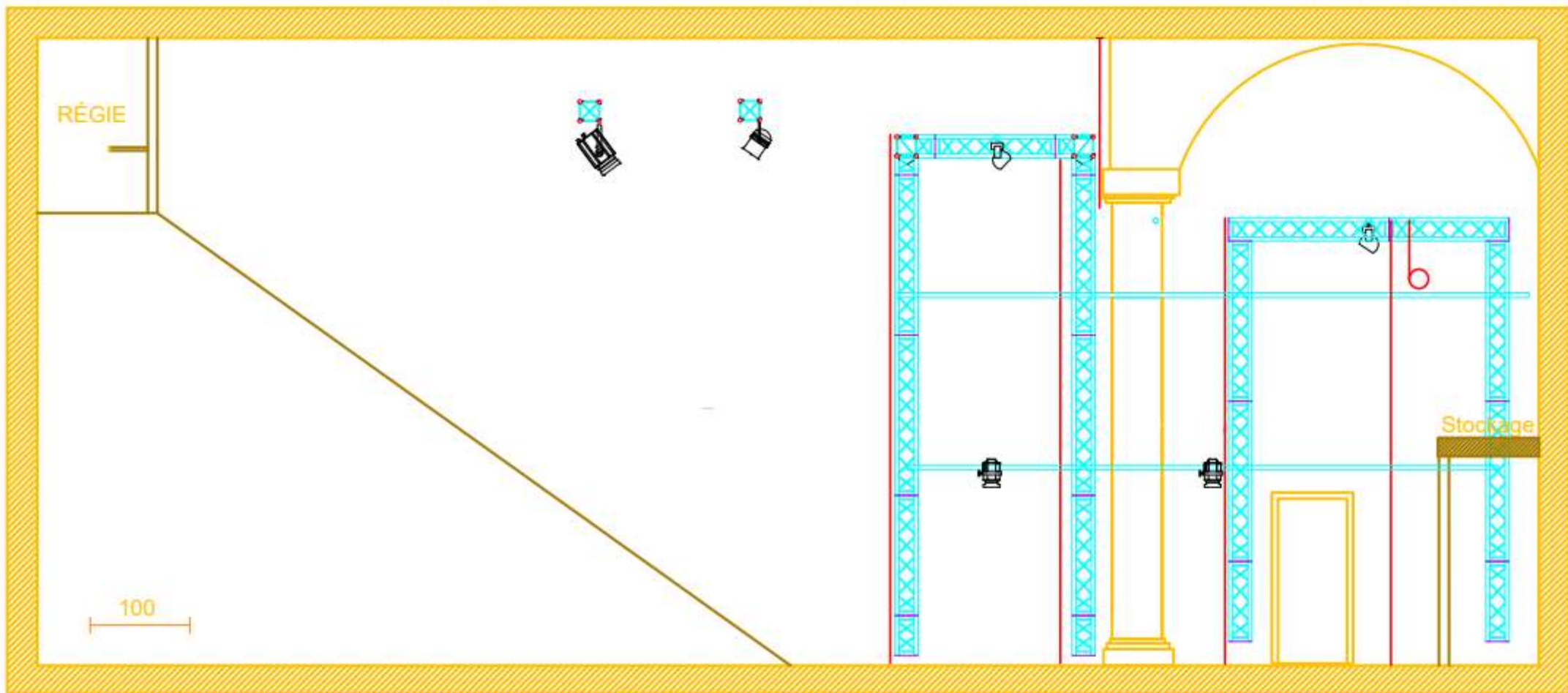
SALLE TOMASI VUE DE DESSUS

Numéro 2

technique@la-factory.org

ECH : Max. A4

AVEC PROJECTEURS COMMUNS



 <p>SALLE TOMASI 4 rue Bertrand // Avignon</p>	11 OCTOBRE 2022	Numéro 2
	SALLE TOMASI VUE DE COUPE	technique@la-factory.org
ECH : MAX A4	JARDIN AVEC PROJECTEURS COMMUNS	