



FICHE TECHNIQUE

Théâtre La Scala Provence
3, rue Pourquery Boisserin, 84000 Avignon

Contacts techniques :

François HUBERT
Directeur technique
Tel : + 33(0) 1.40.03.44.17 / Mob +33(0) 6.85.57.01.09
Email : f.hubert@lascala-paris.com

Pipo Gomes
Régisseur Son
Mob +33(0) 6.47.83.84.99
Email : regiesonvideo@lascala-paris.com

Alexis Beyer
Régisseur lumière Mob +33(0) 6.14.07.73.30
Email : regielumieres@lascala-paris.com

Le théâtre

La Scala 60 est partie intégrante du théâtre La Scala Provence, ERP de 2ème catégorie de type L avec activité de type N, composé de 5 espaces :

La Scala 600 (grande salle), La Scala 200, La Scala 100, La Scala 60, le Hall (accueil public).

La Scala 600 (grande salle):

Salle avec gradin et 1 balcon. D'une jauge de 630 places en fauteuils, avec espace scénique intégré

La Scala 200 :

Salle avec gradin. D'une jauge de 200 places en fauteuils, avec espace scénique intégré

La Scala 100 :

Salle avec gradin. D'une jauge de 100 places en fauteuils, avec espace scénique intégré

La Scala 60 :

Salle en amphithéâtre avec gradin. D'une jauge de 60 places en fauteuils, avec espace scénique intégré

Le hall :

C'est l'espace d'accueil du public (billetterie, information). Muni d'un système de diffusion sonore.

IL dessert :

La Salle 200 et la Salle 100

la Salle 600 et la salle 60 par 1 escaliers montants et 1 ascenseur (PMR).

LA SCALA 60

ESPACE SCENIQUE

Accès des décors :

Par la : **rue Bouquerie 84000 Avignon**. Nous ne disposons d'aucun emplacement de stationnement, ni provisoire pour le déchargement, ni pour le garage.

Largeur des portes pour décors : 2,30 M large x 2,15 M haut. La salle se situe au niveau rue.

L'accès à la scène se fait par l'arrière-scène, une double porte de 1,20 arrive à Cour

Orchestre :

Fauteuils : 60 places

Espace scénique :

Scène : en demi-cercle

Ouverture mur à mur : 5m

Profondeur centre (mur lointain/nez de scène) : 2.50

Hauteur sous plafond lointain : 2m

Hauteur sous plafond face : 3m

Hauteur sous porteuse : (voir plan page).

Les murs, y compris celui du fond de scène sont de couleur bleu sombre.

Régie :

+-

Ouverte en salle, au dernier rang du gradin.

LUMIERE

Matériel lumière Scala 60							
Type	Marque	Modèle	Focale	Puis- sance	Caracté- ristiques	Poids	Quantité
RAMPE	ROBERT JULIAT	DALIS 860 -	90°	300w	8 COULEURS		5
Découpe LED	ETC	Colorsource SPOT Jr	25°-50°				
Pupitre lumière	ETC	Colorsource					1

SON

Systeme

Console :

- Dans le parc commun, pas d'équipement dans cette salle.
- Yamaha QL1
- Yamaha RIO1608, 16 in, 16 out

Diffusion :

- Un parc commun aux 4 salles composés de 10 x C12R Amadeus et de 10 x C8R Amadeus (disponibilité non assurée à ce jour pour cette référence, susceptible donc d'être modifiée pendant la durée du festival) + amplification Powersoft

Microphonie : (parc commun)

6 récepteurs HF Shure QLXD4
6 émetteurs main Shure QLXD2
6 émetteurs pockets Shure QLXD1

6 DPA d: fine 4066 Beige + adaptateurs Shure

3 DPA d: fine 4066 Beige + adaptateurs Shure

12 Shure Sm58
6 Shure Sm57
10 Neumann KM 184
8 AKG C414
12 DI AR133 BSS
4 NEUTRIK NA2-IO-DLINE, Interface audio IN & Out vers réseau Dante®

Pieds : (parc commun)

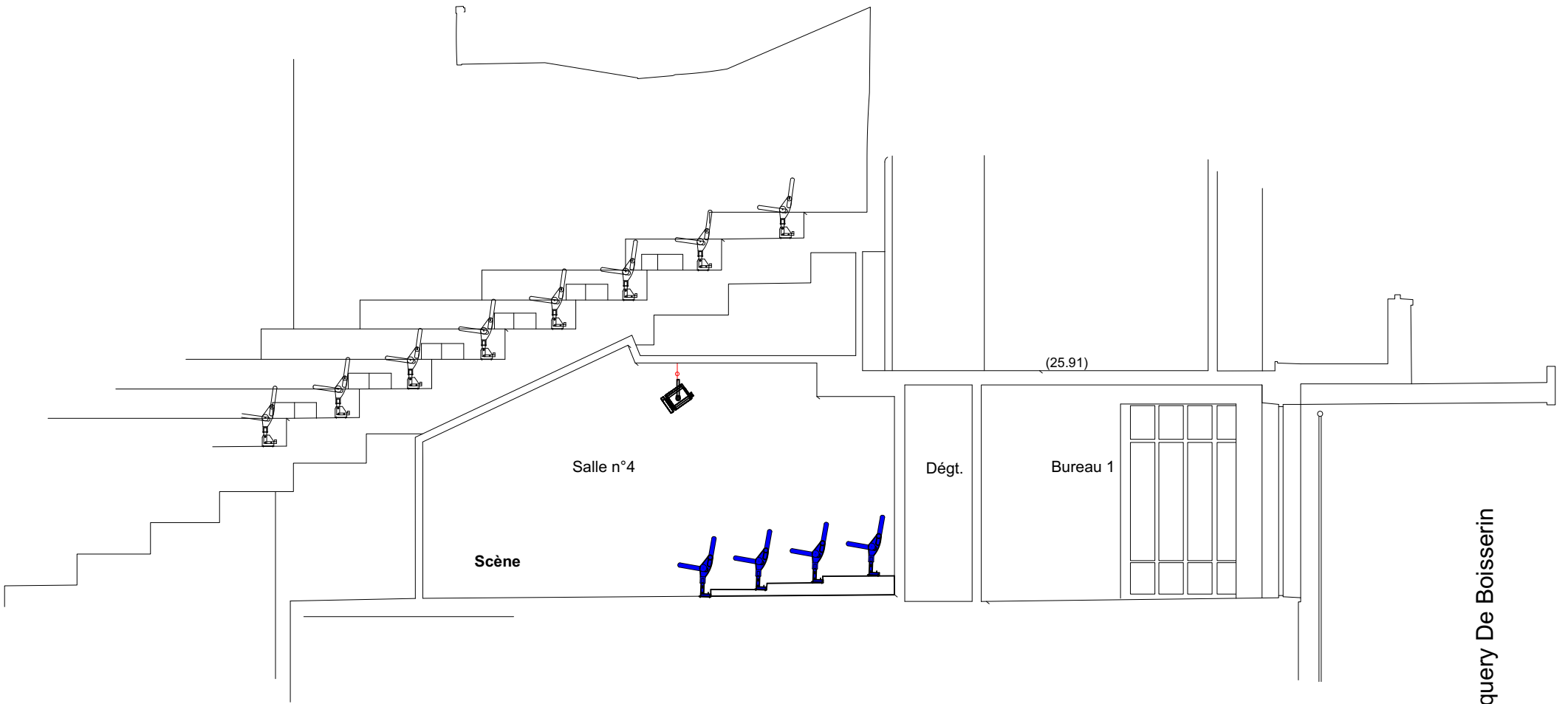
20 pieds micros, grands, perche K&M
20 pieds micros, moyens, perche K&M
8 pieds de table socle rond K&M
10 pieds d'enceintes standard

Câblage :

Lot de câblage micros et haut-parleurs

LOGES

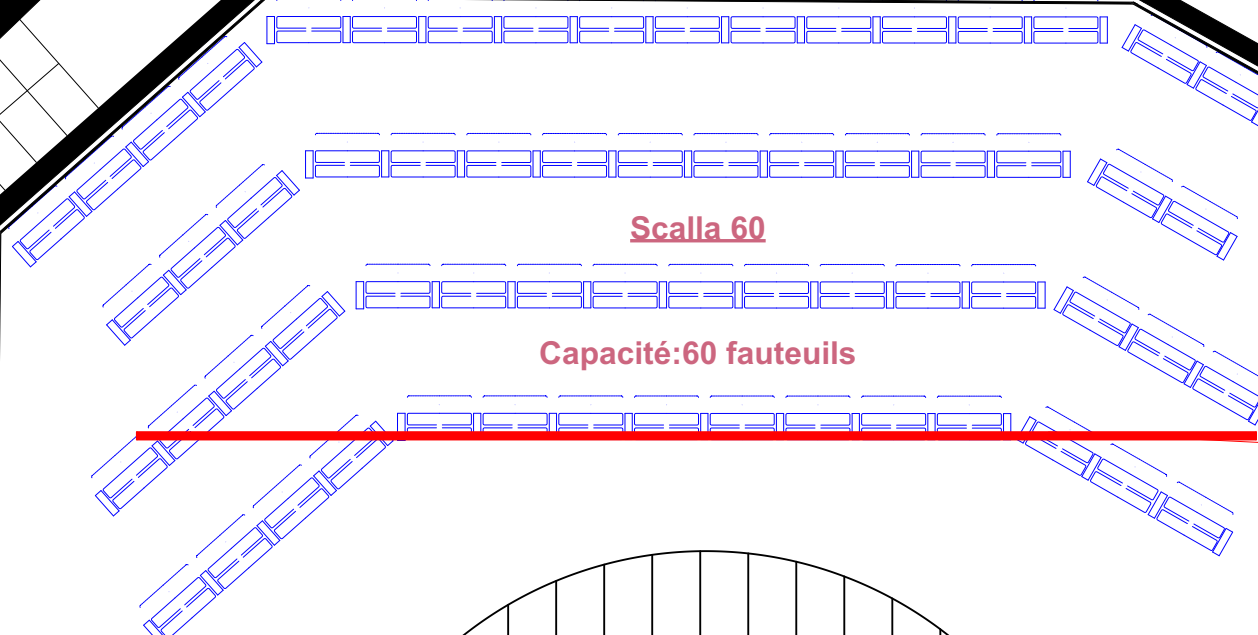
Les loges se situent à l'arrière-scène, elles seront à partager avec les autres spectacles en alternance.



Rue Pourquery De Boisserin

Boisserin

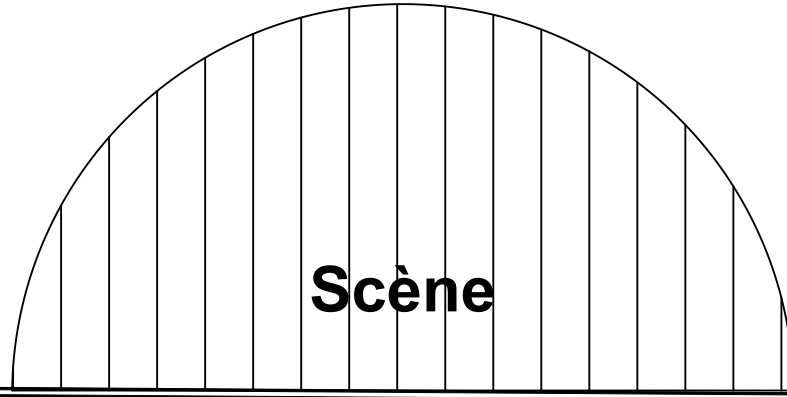
Bure



Scalla 60

Capacité:60 fauteuils

Tube fixe Ø 50



Scène

