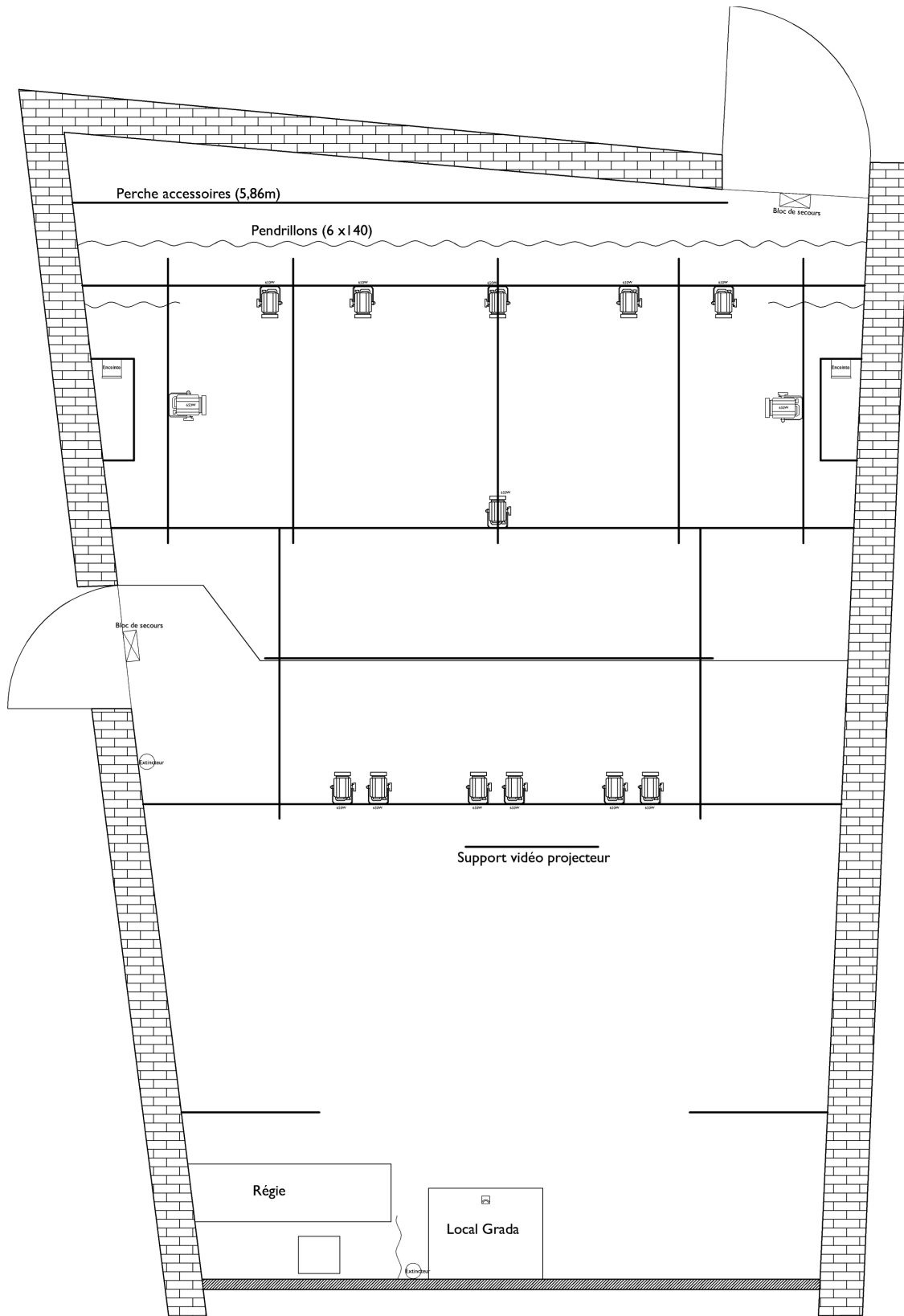


<b>THEATRE AU BOUT LA-BAS</b>		A4	Echelle : aucune (d'après plan déjà existant)	Date : 27/07/2016 Réalisateur : C.Lhopitalier
23 rue Noël Biret 84000 AVIGNON	06 99 24 82 06	theatreaboutlabas@gmail.com <a href="https://www.facebook.com/lucienfrancoiseallouch/">https://www.facebook.com/lucienfrancoiseallouch/</a> <a href="http://www.avignon-theatreaboutlabas.net">www.avignon-theatreaboutlabas.net</a>		<b>Plan de salle</b>



<b>THEATRE AU BOUT LA-BAS</b>		A4	Echelle : aucune (d'après plan déjà existant)	Date : 27/07/2016 Realisateur : C.Lhopitallier
23 rue Noël Biret 84000 AVIGNON	06 99 24 82 06	theatreaboutlabas@gmail.com <a href="https://www.facebook.com/lucienetfrancoiseallouch/">https://www.facebook.com/lucienetfrancoiseallouch/</a> <a href="http://www.avignon-theatreaboutlabas.net">www.avignon-theatreaboutlabas.net</a>	<b>Plan de feu commun</b>	

# **Fiche technique matériel du Théâtre Au Bout Là-Bas SON**

- Console MG YAMAHA
- 2 enceintes MG YAMAHA
- 1 TASCAM CD/MD (auto-stop)
- Câble jack

## **VIDEO**

- Câble VGA (10m)

## **LUMIERE**

- 2 Gradateurs ADB 18 circuits
- Console Domino 24 (2x12)

### **Projecteurs en communs**

14 PC ADB 650W

### **Projecteurs en stock**

4 découpes ADB 650W

3 PC 500W

(dont 1 avec ampoule à réflecteur argenté)

7 PC 650W (dont 1 sur platine)

1 PC 1kW

2 PAR 64 CP62

2 PAR 56 CP62

**PUISSANCE ELECTRIQUE 40kW**