

La Scala
200

FICHE TECHNIQUE

Théâtre La Scala Provence
3, rue Pourquoi Boisserin, 84000 Avignon

Contacts techniques :

François HUBERT
Directeur technique
Tel : + 33(0) 1.40.03.44.17 / Mob +33(0) 6.85.57.01.09
Email : f.hubert@lascala-paris.com

Pipo Gomes
Régisseur Son
Mob +33(0) 6.47.83.84.99
Email : regiesonvideo@lascala-paris.com

Alexis Beyer
Régisseur lumière Mob +33(0) 6.14.07.73.30
Email : regielumieres@lascala-paris.com

Le théâtre

La Scala 200 est partie intégrante du théâtre La Scala Provence, ERP de 2ème catégorie de type L avec activité de type N, composé de 5 espaces :

La Scala 600 (grande salle), La Scala 200, La Scala 100, La Scala 60, le Hall (accueil public).

La Scala 600 (grande salle):

Salle avec gradin et 1 balcon. D'une jauge de 630 places en fauteuils, avec espace scénique intégré

La Scala 200 :

Salle avec gradin. D'une jauge de 200 places en fauteuils, avec espace scénique intégré

La Scala 100 :

Salle avec gradin. D'une jauge de 100 places en fauteuils, avec espace scénique intégré

La Scala 60 :

Salle en amphithéâtre avec gradin. D'une jauge de 60 places en fauteuils, avec espace scénique intégré

Le hall :

C'est l'espace d'accueil du public (billetterie, information). Muni d'un système de diffusion sonore.

IL dessert :

La Salle 200 et la Salle 100

la Salle 600 et la salle 60 par 1 escaliers montants et 1 ascenseur (PMR).

LA SCALA 200

ESPACE SCENIQUE

Accès des décors :

Par la : **rue Bouquerie 84000 Avignon**. Nous ne disposons d'aucun emplacement de stationnement, ni provisoire pour le déchargement, ni pour le garage.

Largeur des portes pour décors : 2,30 M large x 2,15 M haut. La salle se situe au niveau rue.

L'accès à la scène se fait par l'arrière-scène, une double porte de 1,20 arrive à jardin

Orchestre :

Fauteuils : 200 places (voir plan).

Espace scénique :

La scène est surélevée 1,02 en arrondi

ouverture mur à mur :

avant-scène : 10m

Lointain : 8m

Profondeur centre (mur lointain/nez de scène) : 5 m.

Profondeur à jardin et cour : 4m

Hauteur sous plafond : 3,80 m

Hauteur sous porteuses : 4,20 m, voir plan.

Les murs, y compris celui du fond de scène sont de couleur bleu sombre.

1 rideau d'avant-scène ouverture au centre.

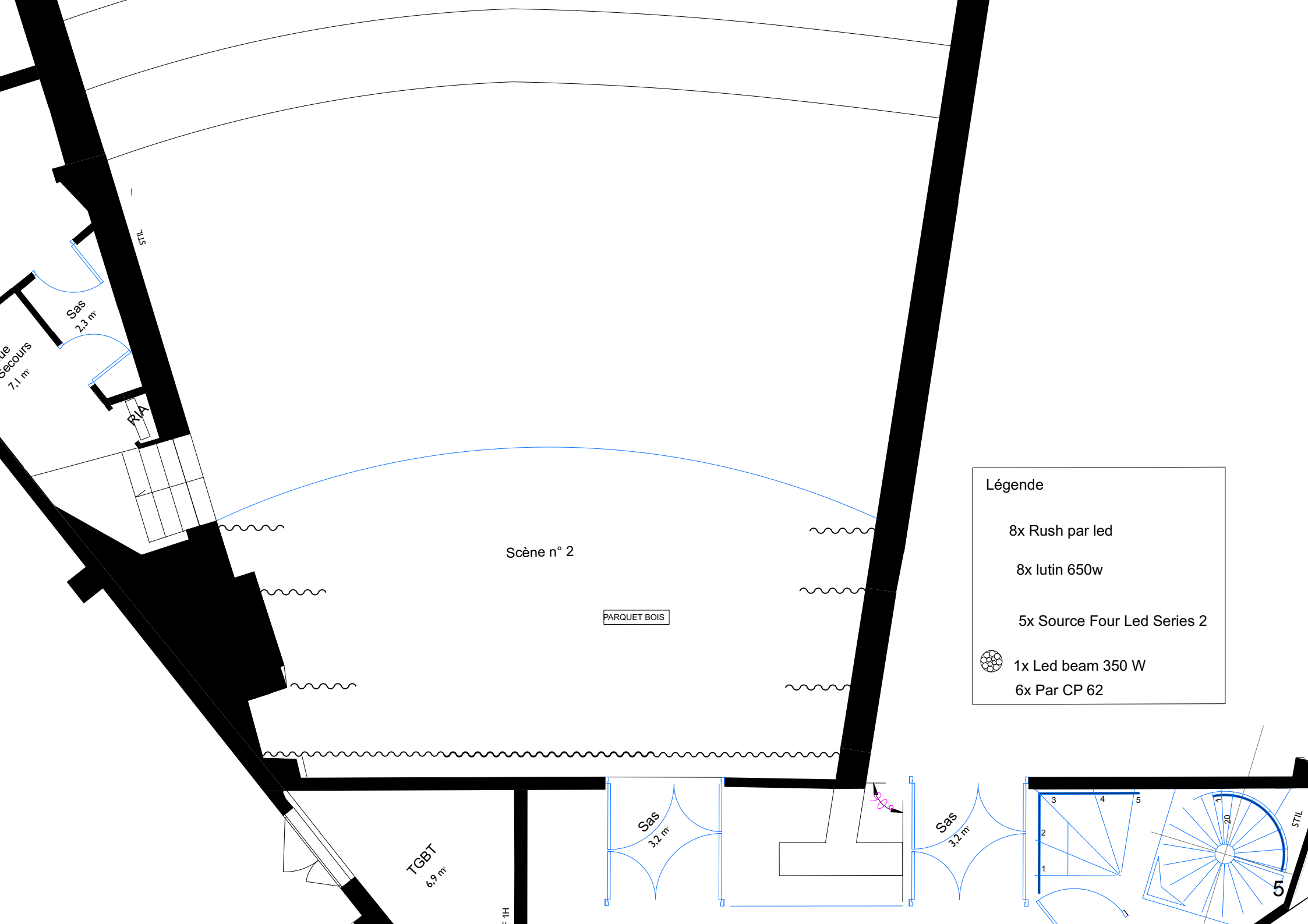
1 rideau au lointain ouverture au centre

Draperie:

Rideaux Scala			
Hauteur	Largeur	Nbre	Matière
3,80 M	1,50M	15	Velours noir

Régie:

Ouverte en salle, au dernier rang du gradin, Voir plan



Passage secours
7,1 m

Sas
2,3 m

RIA

STIL

Scène n° 2

PARQUET BOIS

TGBT
6,9 m

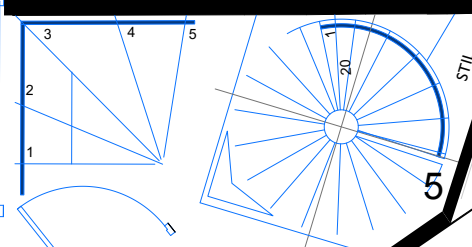
Sas
3,2 m

Sas
3,2 m

STIL

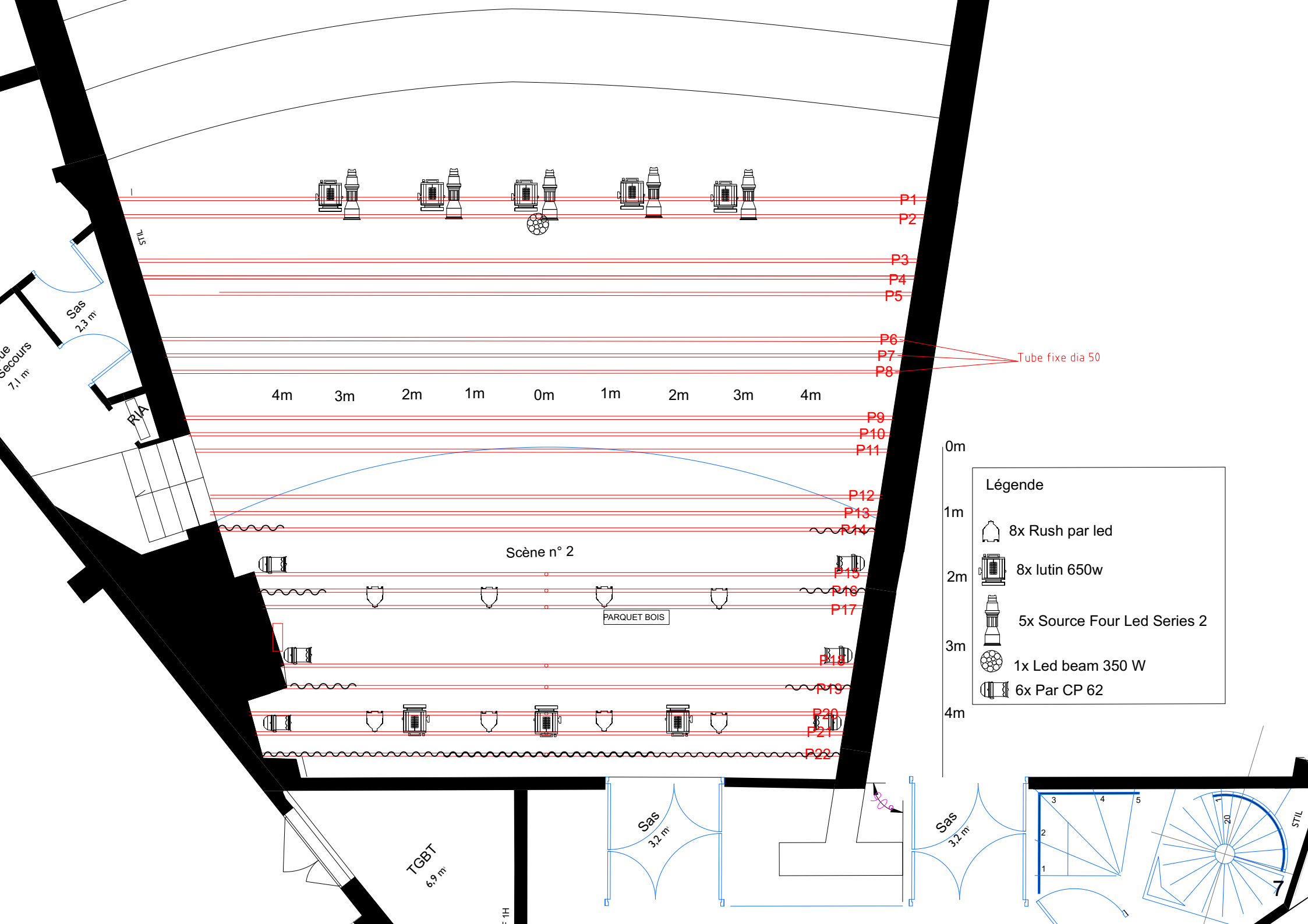
Légende

- 8x Rush par led
- 8x lutin 650w
- 5x Source Four Led Series 2
- 1x Led beam 350 W
- 6x Par CP 62



LUMIERE**Matériel lumière Piccola scala**

Type	Marque	Modèle	Focale	Puis- sance	Caracté- ristiques	Poids	Quantité
PC	Robert Julia	Lutin		650W			5
Par 56			CP 62	1000 w			6
PAR Led	Martin	Rush par	10-60°	10x60 w			8
Découpe Led	ETC	Source four Led Series 2	25-50°	170 w			5
Gradateurs fixes (armoire)	ETC						48
Pupitre lumière	EOS	Ion XE					1



ue secours
7,1 m

Sas
2,3 m

R/A

STIL

4m 3m 2m 1m 0m 1m 2m 3m 4m

Scène n° 2

PARQUET BOIS

TGBT
6,9 m

Sas
3,2 m

Sas
3,2 m

30°

1 2 3 4 5

1 2 3 4 5 6 7

STIL

P1

P2

P3

P4

P5

P6

P7

P8

P9

P10

P11

P12

P13

P14

P15

P16

P17

P18

P19

P20

P21

P22

Tube fixe dia 50

0m

1m

2m

3m

4m

Légende

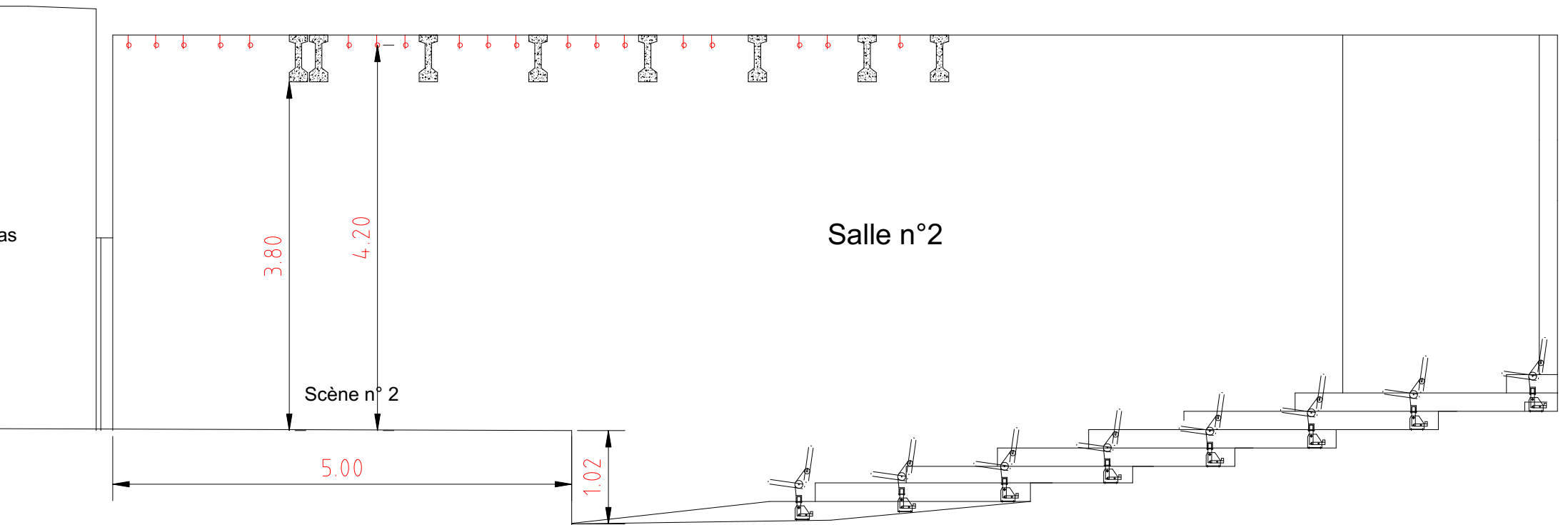
8x Rush par led

8x lutin 650w

5x Source Four Led Series 2

1x Led beam 350 W

6x Par CP 62



Salle n°2

Scène n° 2

Coupe salla Scala 200

Systeme

Console :

- Yamaha QL1-
- Yamaha RIO1608, 16 in, 16 out

Diffusion :

- Diffusion face composée de deux C 15 amadeus, deux renforts de graves ML 15 MKII amadeus.
- Un parc commun aux 4 salles composés de 10 x C12R Amadeus et de 10 x C8R Amadeus (disponibilité non assurée à ce jour pour cette référence, susceptible donc d'être modifiée pendant la durée du festival) + amplification Powersoft

DIVERS

1 Piano à queue de concert Yamaha CFX (noir)

LOGES

Les loges se situent à l'arrière-scène, elles seront à partager avec les autres spectacles en alternance