



**Lieu incontournable en Avignon, le Théâtre de l'Observance connaît depuis maintenant 9 ans un véritable succès auprès du public, des compagnies et des programmateurs.**

**Vous y trouverez une programmation riche et variée, sélectionnée avec le plus grand soin par notre directrice Artistique et directrice du Lieu : Valérie CONTESTABLE.**

**Un endroit où il fait bon vivre, la convivialité et l'esprit de famille fait de ce théâtre la différence...**

**Situé au cœur d'Avignon, à peine à 5 minutes de l'Office de Tourisme, l'Observance comprend 2 belles salles climatisées et entièrement équipées avec loges.**

**Billetterie centralisée ouverte de 9H00 à 22H00.**

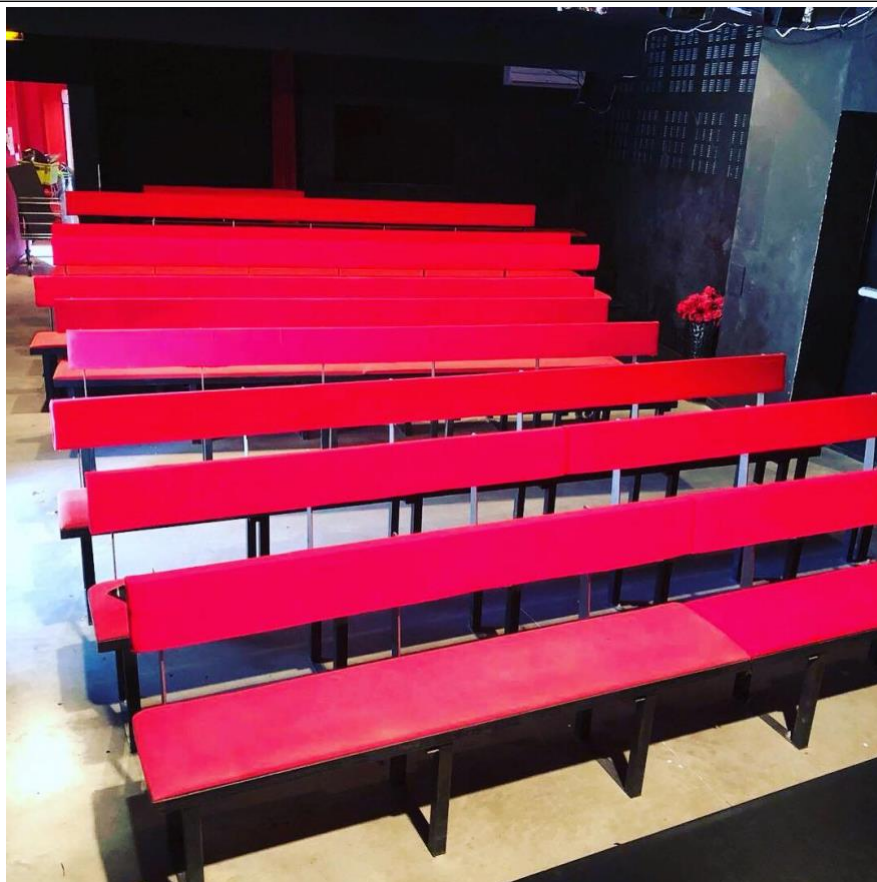
**Nous vous y attendons nombreux et vous garantissons une programmation des plus diversifiée et de qualité.**

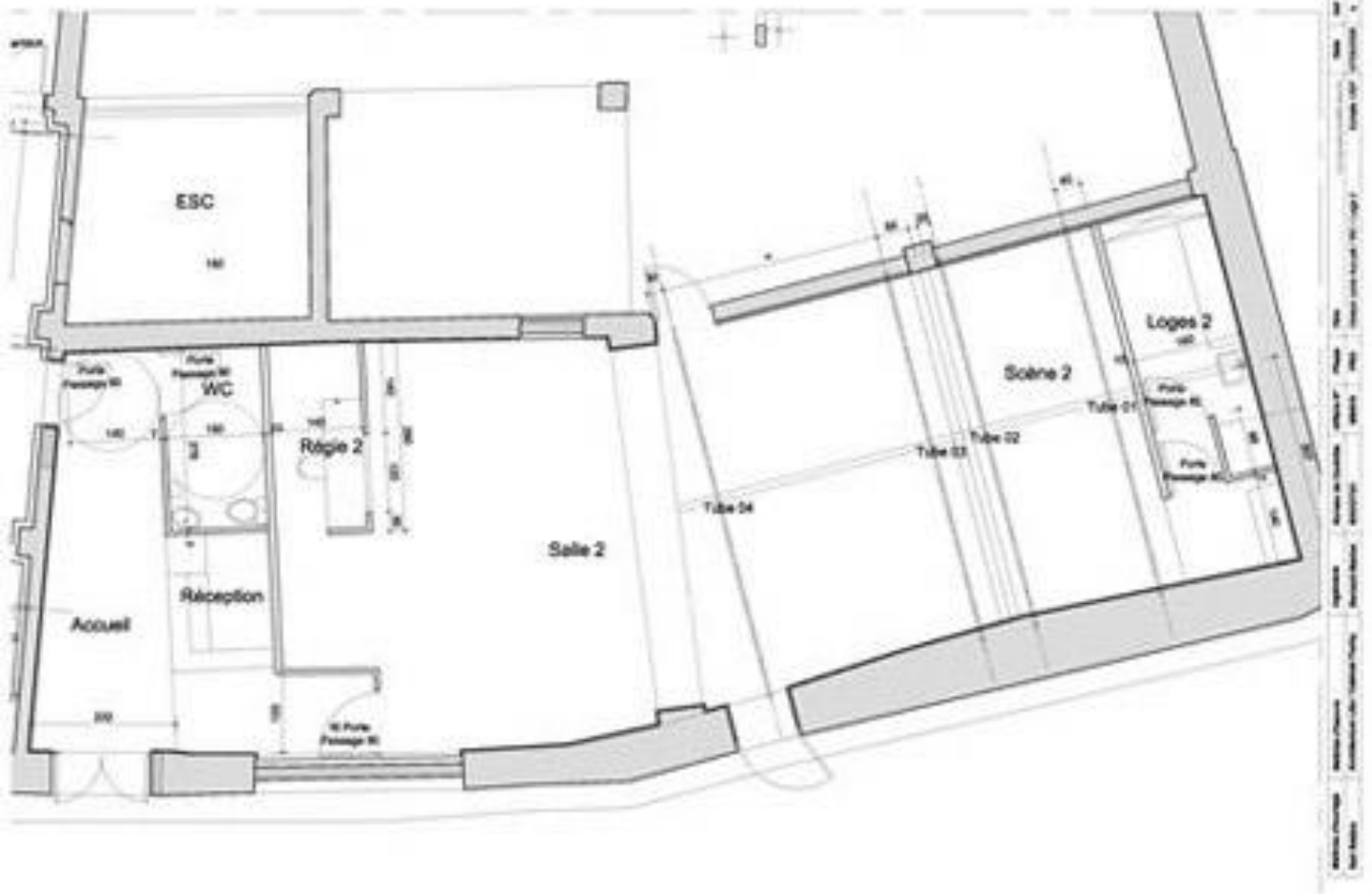
**Le théâtre a également été parrainé par l'humoriste Jérémie FERRARI en 2014.**

**En plein cœur d'Avignon, le Théâtre de l'Observance s'impose face aux remparts.**

**Nombreuses places de parking et un service de boisson fraîche sur place. A 5mn de l'Office du Tourisme, et de l'avenue de la république, la rue de l'Observance est la perpendiculaire au Boulevard Raspail.**

# SALLE CÔTÉ COUR – 80 PLACES





**FICHE TECHNIQUE SALLE CÔTÉ COUR**  
**JAUGE 80 PLACES**  
**BANQUETTES**  
**SALLE CLIMATISÉE**  
**LOGE**  
**ESPACE DE STOCKAGE**

**Plateaux : Longueur 6m10, largeur 3m60, hauteur 3m Son :  
2 Enceintes 2 voies 400w/8Ohms PRG HP 38cm +  
Mot. 1" HK Audio.**

**1 Amplificateur QSC GX5 700w/4ohms 500w/8ohms.  
Lecteur CD TASCAM CD01 U Professionnel compatible  
MP3 auto pause auto cue. Console ALTO S -**

**16 entrées 2 + 2 Bus. 8 voies d ' en-  
trée Micro symétrique sur XLR plaquée or (+48V),  
Ligne sur Jack symétrique. Lumière :**

**6 Projecteurs halogènes 500/650 w ADB  
A56C Complet Douille GY 9,5.**

**7 Projecteurs Halogènes Robert JULIAT 1000/1200w  
GX 9,5 Lentille PC Diam 200**

**1 Armoire murale de 24 gradateurs numériques  
2,3kW sortie sur PC doubles 30ml x 3.**

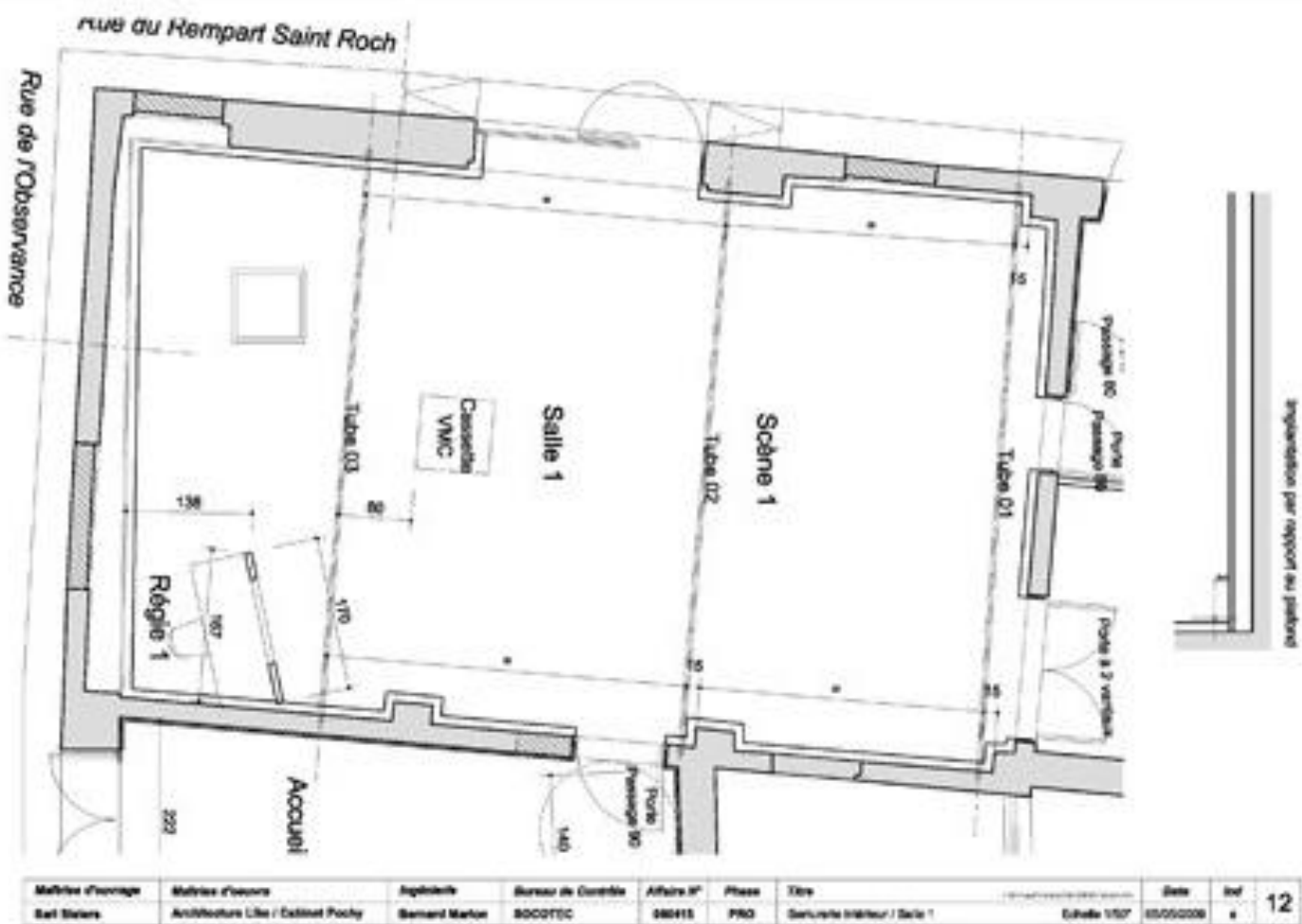
**1 Pupitre lumière ZERO88 JESTER 24/48.**

**1 Raccord 32 ampères pour 1 rack supplémentaire .**



# SALLE CÔTÉ REMPARTS – 40 PLACES





**FICHE TECHNIQUE SALLE CÔTÉ REMPARTS**  
**JAUGE 40 PLACES**  
**FAUTEUILS**  
**SALLE CLIMATISÉE**  
**LOGE CLIMATISÉE/ TOILETTES**  
**ESPACE DE STOCKAGE**

**Plateau : Longueur 4m54, largeur 4m43, hauteur 3m Son :**  
**2 Enceintes 2 voies 400w/8Ohms PRG HP 38cm +**  
**Mot. 1" HK Audio.**  
**1 Amplificateur QSC GX5 700w/4ohms 500w/8ohms.**  
**Lecteur CD TASCAM CD01 U Professionnel compatible**  
**MP3 auto pause auto cue. Console ALTO S -**  
**12 Entrées 4 entrées Mic + 4 Lignes stéréo -48 Volts -**  
**Egaliseur 3 bandes -2 Aux . Lumières :**  
**6 Projecteurs halogènes 500/650 w ADB**  
**A56C Complet Douille GY 9,5.**  
**7 Projecteurs Halogènes Robert JULIAT 1000/1200w**  
**GX 9,5 Lentille PC Diam 200**  
**1 Armoire murale de 24 gradateurs numériques**  
**2,3kW sortie sur PC doubles 30ml x 3.**  
**1 Pupitre lumière ZERO88 JESTER 24/48.**  
**1 Raccord 32 ampères pour 1 rack supplémentaire .**





**CONTACT DIRECTION / PROGRAMMATION**  
**VALERIE CONTESTABLE**  
**06.82.66.76.10**  
[valerie.observance@gmail.com](mailto:valerie.observance@gmail.com)